

**แบบฟอร์มการรายงานผลการนำการประเมินจริยธรรม
ไปใช้ในกระบวนการบริหารทรัพยากรบุคคล**

วัตถุประสงค์

แบบรายงานการประเมินจริยธรรมมีวัตถุประสงค์เพื่อให้หน่วยงานของรัฐรายงานการนำผลการประเมินจริยธรรมไปใช้ในกระบวนการบริหารทรัพยากรบุคคลในกระบวนการใดกระบวนการหนึ่งภายในปีงบประมาณ พ.ศ. ๒๕๖๖ อาทิ การตรวจสอบภูมิหลัง/ความประพฤติและพฤติกรรมทางจริยธรรม การประเมินสมรรถนะ หรือ การปฏิบัติราชการ หรือการแต่งตั้ง โอน ย้าย เลื่อนตำแหน่ง หรือการพัฒนา หรือการสอบวัดความเข้าใจเกี่ยวกับมาตรฐานทางจริยธรรม ประมวลจริยธรรม เป็นต้น

ชื่อหน่วยงาน/ส่วนราชการ : องค์การบริหารส่วนตำบลห้วยอู่

ปีงบประมาณ : ๒๕๖๖

วัน/เดือน/ปี

ประมวลจริยธรรมที่หน่วยงานใช้ดำเนินการภายในหน่วยงาน

- ชื่อประมวลจริยธรรม :
๑. ประมวลจริยธรรมผู้บริหารท้องถิ่น
 ๒. ประมวลจริยธรรมสมาชิกสภาท้องถิ่น
 ๓. ประมวลจริยธรรมพนักงานส่วนท้องถิ่น

URL ที่เผยแพร่ : <https://www.lhoryung.go.th/html/new-report.asp?typereport=๕๗>

ชื่อการดำเนินการหรือกิจกรรมการประเมินพฤติกรรมทางจริยธรรมที่นำไปใช้ในการบริหารทรัพยากรบุคคล
บทเรียนการเสริมสร้างคุณธรรมและจริยธรรมให้กับข้าราชการ พนักงาน ลูกจ้าง องค์การบริหารส่วนตำบลห้วยอู่ ประจำปี ๒๕๖๖

๑. ขั้นตอนการบริหารทรัพยากรบุคคลที่ได้นำผลการประเมินพฤติกรรมไปใช้ประกอบการดำเนินงาน
การพัฒนาบุคลากร
 - ศึกษา วิเคราะห์ความต้องการในการพัฒนาบุคลากร
 - การเตรียมการจัดฝึกอบรม
 - การดำเนินงานฝึกอบรม
 - การประเมินผลการฝึกอบรม

๒. รายละเอียดการประเมินพฤติกรรมทางจริยธรรมที่สอดคล้องกับมาตรฐานทางจริยธรรม หรือประมวลจริยธรรม หรือข้อกำหนดจริยธรรม หรือพฤติกรรมที่ควรกระทำและไม่ควรกระทำ (Dos & Don'ts) ในการให้บุคลากรเข้าร่วมบทเรียนการเสริมสร้างคุณธรรมและจริยธรรมให้กับข้าราชการ พนักงาน ลูกจ้าง องค์การบริหารส่วนตำบลห้วยอู่ ประจำปี ๒๕๖๖ มีขั้นตอนดังต่อไปนี้

๑. ประกาศเชิญชวนบุคลากร
๒. บุคลากรเข้าร่วมผ่านโปรแกรม Google Classroom ลิงค์
<https://classroom.google.com/c/NjAxNTYznjy3NDMO>
รหัส peyh7hn
๓. ศึกษาเนื้อหา ประกอบไปด้วย
 - ✓ แบบทดสอบวัดความรู้
 - ✓ วิดีโอประมวลจริยธรรมสมาชิกสภาท้องถิ่น
 - ✓ ประมวลจริยธรรมผู้บริหารท้องถิ่น

- ✓ ประมวลจริยธรรมผู้บริหารท้องถิ่น
- ✓ ประมวลจริยธรรมสมาชิกสภาท้องถิ่น
- ✓ วิดีโอประมวลจริยธรรมพนักงานส่วนท้องถิ่น
- ✓ วิดีโอ พรบ.มาตรฐานทางจริยธรรม พ.ศ.๒๕๖๒

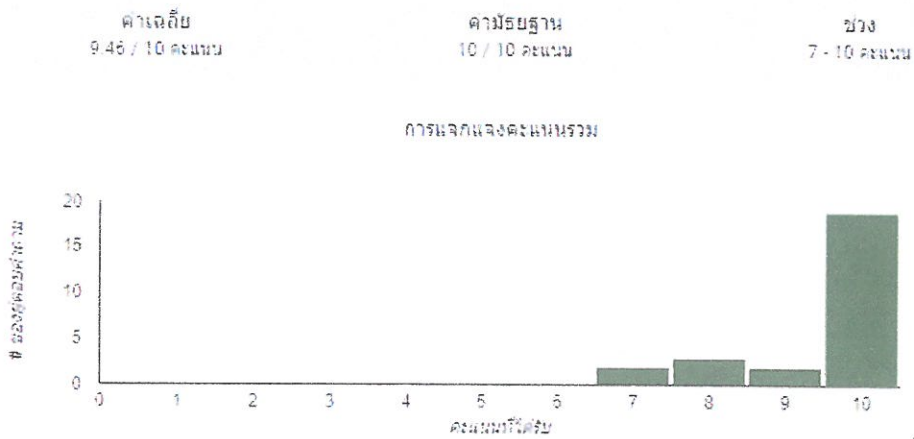
๓. สรุปผลการดำเนินการประเมินพฤติกรรมทางจริยธรรม

ในการเข้าร่วมบทเรียนการเสริมสร้างคุณธรรมและจริยธรรมให้กับข้าราชการ พนักงาน ลูกจ้าง องค์การบริหารส่วนตำบลหล่อยิ่ง ประจำปี ๒๕๖๖ ผ่าน โปรแกรม Google Classroom

- มีผู้เข้าร่วมการอบรมจำนวนทั้งสิ้น ๒๖ คน
- เข้าทำแบบทดสอบและผ่านการประเมินทั้งสิ้น ๒๖ คน แยกเป็น
- มีค่าเฉลี่ย ๙.๔๖ / ๑๐ คะแนน
- มีค่ามัธยฐาน ๑๐ / ๑๐ คะแนน
- มีช่วงคะแนนที่ตอบได้ ๗ - ๑๐ คะแนน

ผลการทดสอบการวัดความรู้

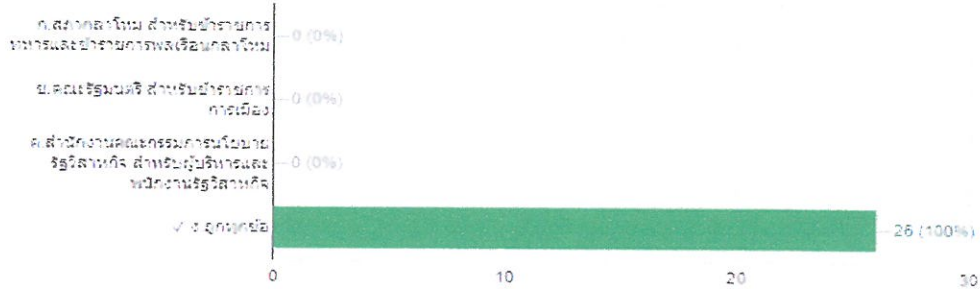
๓) ข้อมูลเชิงลึก



3. ในกรณีที่ เป็นเจ้าหน้าที่ของรัฐ ซึ่งไม่มีองค์กรกลางบริหารงานบุคคลหรือรับผิดชอบ ให้องค์กรตามข้อใด เป็นผู้จัดหาประมวลจริยธรรม

ปิด
ออก

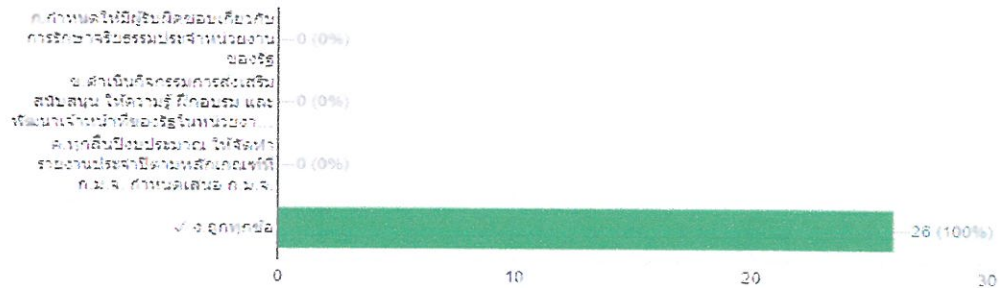
26 / ค่าตอบถูกต้อง 26 รายการ



4. เพื่อประโยชน์ในการรักษาจริยธรรมของเจ้าหน้าที่ของรัฐ ใ้หน่วยงานของรัฐ ดำเนินการตามข้อใด

ปิด
ออก

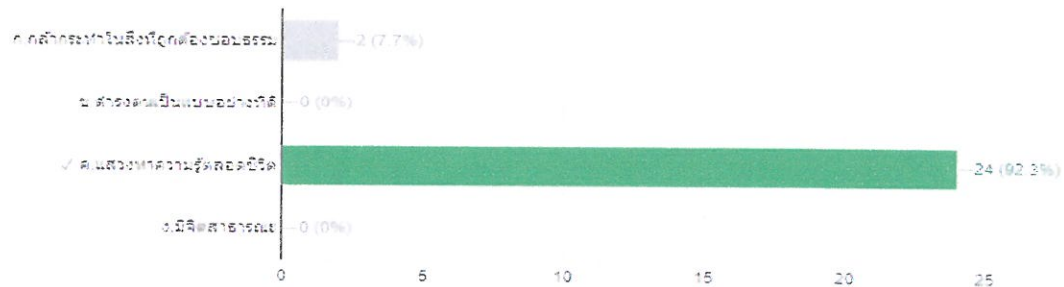
26 / ค่าตอบถูกต้อง 26 รายการ



5. มาตรฐานทางจริยธรรม คือหลักเกณฑ์การประพฤติปฏิบัติอย่างมีคุณธรรมของเจ้าหน้าที่ของรัฐ ยกเว้นข้อใด

ปิด
ออก

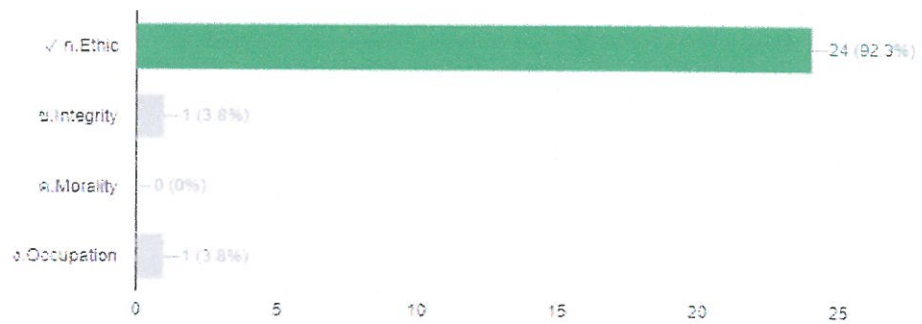
24 / ค่าตอบถูกต้อง 26 รายการ



6. จริยธรรม ตรงกับค่าในภาษาอังกฤษข้อใด

 [คัดลอก](#)

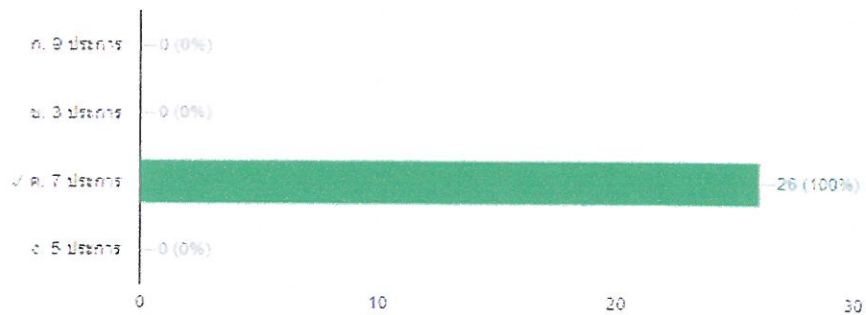
24 / คำตอบถูกต้อง 26 รายการ



7. พระราชบัญญัติมาตรฐานทางจริยธรรม พ.ศ. 2562 กำหนดให้มาตรฐานทางจริยธรรมจะต้องมีหลักเกณฑ์การประพฤติปฏิบัติอย่างมีคุณธรรมของเจ้าหน้าที่ของรัฐ กี่ประการ

 [คัดลอก](#)

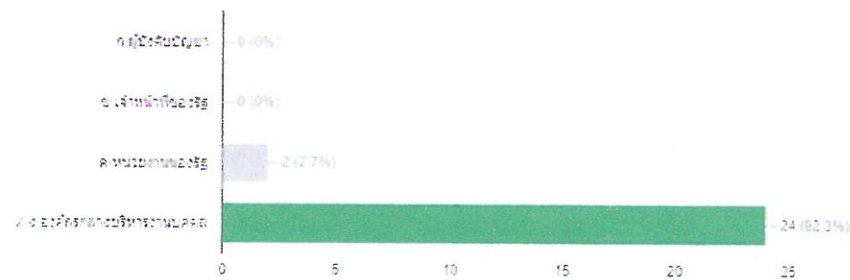
26 / คำตอบถูกต้อง 26 รายการ



8. การจัดหลักสูตรการฝึกอบรมและเผยแพร่ความเข้าใจ เพื่อให้เจ้าหน้าที่ของรัฐ มีพฤติกรรมทางจริยธรรมเป็นแบบอย่างที่ดี เป็นหน้าที่ในข้อใด

 [คัดลอก](#)

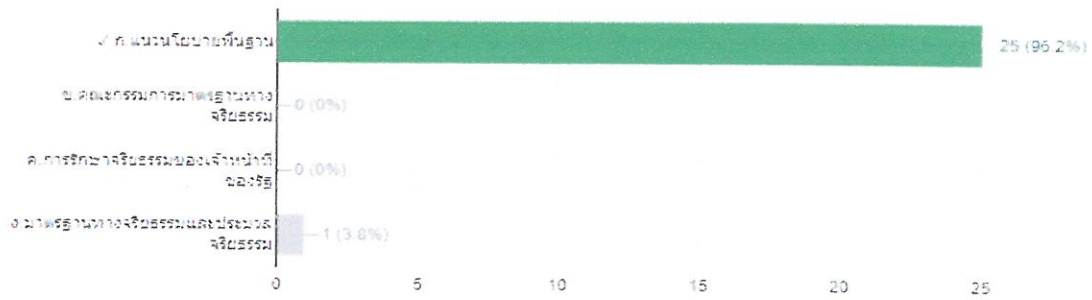
24 / คำตอบถูกต้อง 26 รายการ



9. ข้อใด ไม่สอดคล้อง กลไกหลักในการขับเคลื่อนพระราชบัญญัติมาตรฐานทางจริยธรรม พ.ศ. 2562

คัด
ลอก

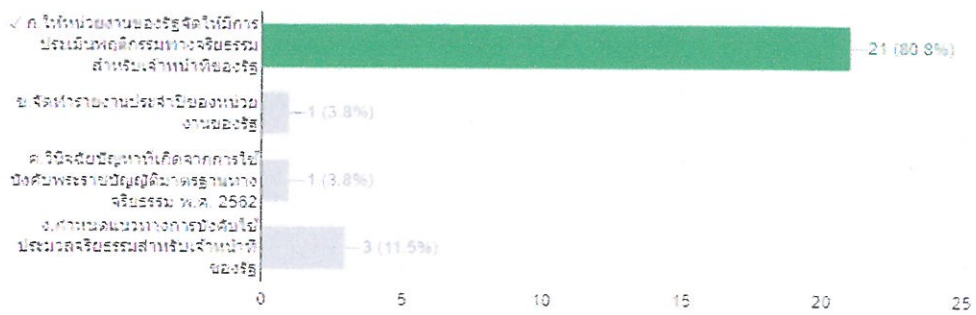
25 / ตอบถูกต้อง 26 รายการ



10. คณะกรรมการมาตรฐานทางจริยธรรม (ก.ม.จ.) มีหน้าที่กำกับ ติดตาม และประเมินผล การดำเนินการตามมาตรฐานทางจริยธรรม ที่ถูกต้องที่สุดคือข้อใด

คัด
ลอก

21 / ตอบถูกต้อง 26 รายการ



๔. รายละเอียดการนำผลการประเมินพฤติกรรมทางจริยธรรมไปใช้ในการบริหารทรัพยากรบุคคล

องค์การบริหารส่วนตำบลห้วยอ้อยมีการนำ คำถามที่ ตอบพลาดบ่อย คือ ข้อ ๑๐. คณะกรรมการมาตรฐานทางจริยธรรม (ก.ม.จ.) มีหน้าที่กำกับ ติดตาม และ ประเมินผลการดำเนินการตามมาตรฐานทางจริยธรรม ที่ถูกต้องที่สุดคือข้อใดมีผู้ตอบถูกเพียง ๒๑ คน จาก ๒๖ คน ไปใช้ในการกำหนด ประเด็นเพื่อเผยแพร่ประชาสัมพันธ์ บทบาทคณะกรรมการมาตรฐานทางจริยธรรม (ก.ม.จ.) มีหน้าที่กำกับ ติดตาม และ ประเมินผลการดำเนินการตามมาตรฐานทางจริยธรรม ให้ข้าราชการ/พนักงานทราบโดยละเอียด และมีความรู้ความเข้าใจที่เพิ่มขึ้นต่อไป (เป็นขั้นตอนการพัฒนาบุคลากร)

๕. ปัญหา/อุปสรรค และข้อเสนอแนะ

-ไม่มี-

ข้อเสนอแนะอื่น ๆ ต่อการนำผลการประเมินจริยธรรมไปใช้ในกระบวนการบริหารทรัพยากรบุคคล

-ไม่มี-

ผู้รายงาน

(นางสาววรางคณา ทองเนื้อห้า)

นักทรัพยากรบุคคล ปฏิบัติการ

ผู้บังคับบัญชา

(นายกุศล ทนังผล)

นายกองค์การบริหารส่วนตำบลห้วยอ้อย