

๑๐. แผนภูมิโครงสร้างการแบ่งส่วนราชการตามแผนอัตรากำลัง ๓ ปี

ปลัดองค์การบริหารส่วนตำบล
(บริหารงานท้องถิ่น ระดับกลาง/ต้น)(๑)

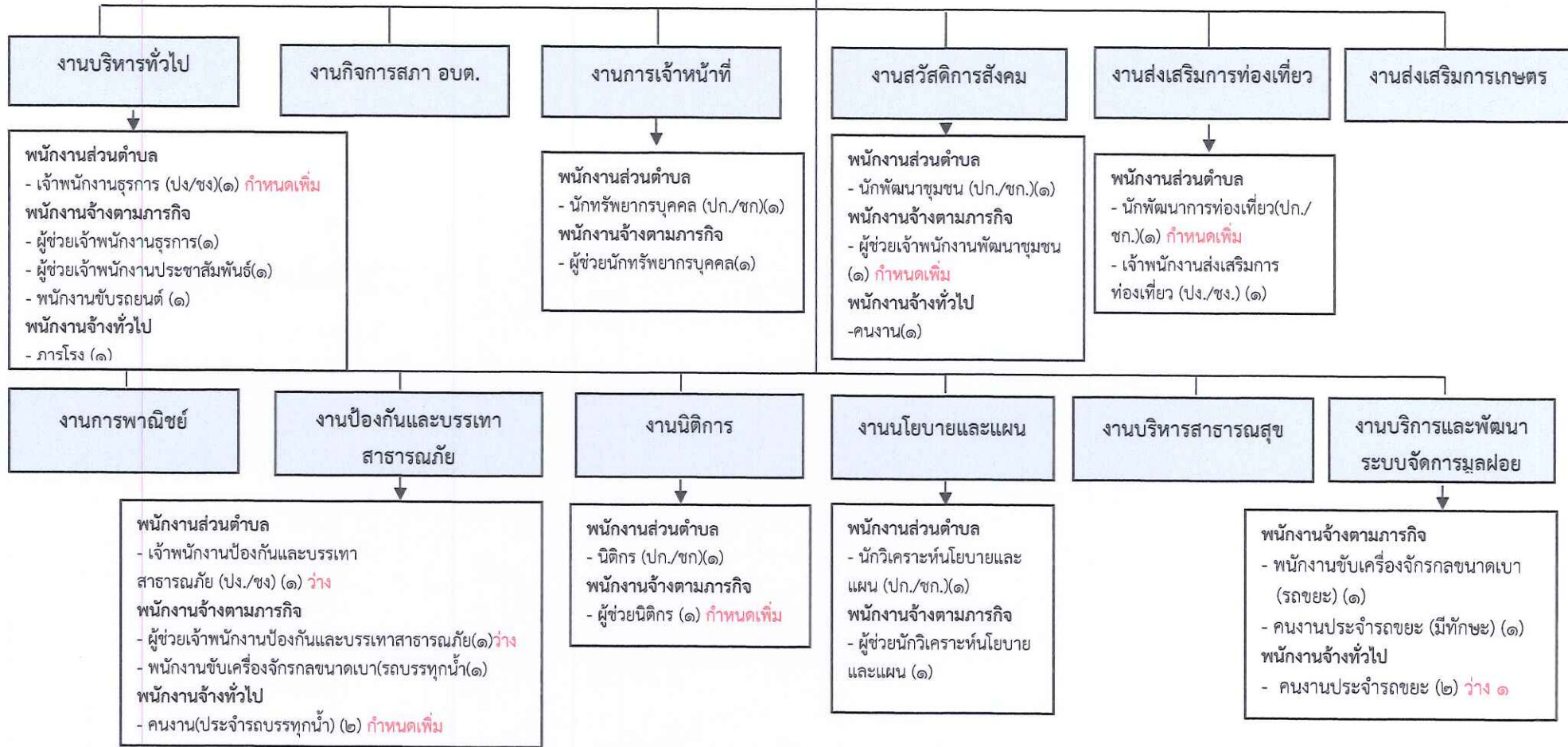
หน่วยตรวจสอบภายใน
-นักวิชาการตรวจสอบภายใน ปก./ชก.

สำนักปลัด อบต.	กองคลัง	กองช่าง	กองการศึกษา ศาสนาและวัฒนธรรม
(นักบริหารงานทั่วไป ระดับต้น)	(นักบริหารงานการคลัง ระดับต้น)	(นักบริหารงานช่าง ระดับต้น)	(นักบริหารงานศึกษา ระดับต้น)
<ul style="list-style-type: none"> - งานราชการทั่วไป - งานกิจการสภา อบต. - งานการบริหารงานบุคคล - งานสวัสดิการสังคม - งานส่งเสริมการท่องเที่ยว - งานส่งเสริมการเกษตร - งานการพาณิชย์ - งานป้องกันและบรรเทาสาธารณภัย - งานนิติการ - งานวิเคราะห์นโยบายและแผน - งานพัฒนาคุณภาพชีวิตเด็ก สตรี ผู้สูงอายุ และผู้ด้อยโอกาส - งานบริหารสาธารณสุข - งานเลือกตั้ง - งานคุ้มครอง ดูแลและบำรุงรักษาทรัพยากรธรรมชาติ - งานประชาสัมพันธ์ 	<ul style="list-style-type: none"> - งานบริหารงานคลัง - งานนำส่งเงิน การเก็บรักษาเงิน และเอกสารทางการเงิน - งานการตรวจสอบใบสำคัญทุกประเภท - งานการจ่ายเงิน การรับเงิน - งานการจัดเก็บภาษี ค่าธรรมเนียมและการพัฒนารายได้ - งานการจัดทำบัญชี - งานเกี่ยวกับเงินเดือน ค่าจ้างค่าตอบแทน เงินบำเหน็จ บำนาญ และเงินอื่นๆ - งานเกี่ยวกับการจัดซื้อจัดจ้าง จัดหา - งานการจำหน่ายพัสดุ ครุภัณฑ์และทรัพย์สินต่างๆ - งานทำงบทดลองประจำเดือนและประจำปี - งานเกี่ยวกับเงินประกันสัญญาทุกประเภท 	<p>ฝ่ายการโยธา</p> <ul style="list-style-type: none"> - งานบริหารทั่วไป - งานแบบแผนและก่อสร้าง - งานสำรวจและออกแบบ - งานประมาณราคา - งานวิศวกรรมโยธา - งานการควบคุมอาคารตามระเบียบกฎหมาย - งานควบคุมการก่อสร้างและซ่อมบำรุง - งานเกี่ยวกับการประปา - งานช่วยเหลือสนับสนุนการป้องกันและบรรเทาสาธารณภัย - งานจัดทำทะเบียนควบคุมการจัดซื้อเก็บรักษา การเบิกจ่ายวัสดุอุปกรณ์ อะไหล่ น้ำมันเชื้อเพลิง 	<ul style="list-style-type: none"> - งานบริหารการศึกษา - งานพัฒนาการศึกษา - งานการศึกษาปฐมวัย - งานการศึกษา - งานบำรุงศิลปะ จารีตประเพณี ภูมิปัญญาท้องถิ่น และวัฒนธรรมอันดีของท้องถิ่น - งานการกีฬาและนันทนาการ - งานศูนย์พัฒนาเด็กเล็ก - งานกิจกรรมเด็กและเยาวชน - งานบริหารงานบุคคลของพนักงานครู บุคลากรทางการศึกษาและพนักงานจ้าง - งานบริการข้อมูล

ระดับ	บริหารท้องถิ่น			วิชาการ			รวม
	ต้น	กลาง	สูง	ปฏิบัติการ/ชำนาญการ	ชำนาญการพิเศษ	เชี่ยวชาญ	
จำนวน	-	๑	-	-	-	-	๑

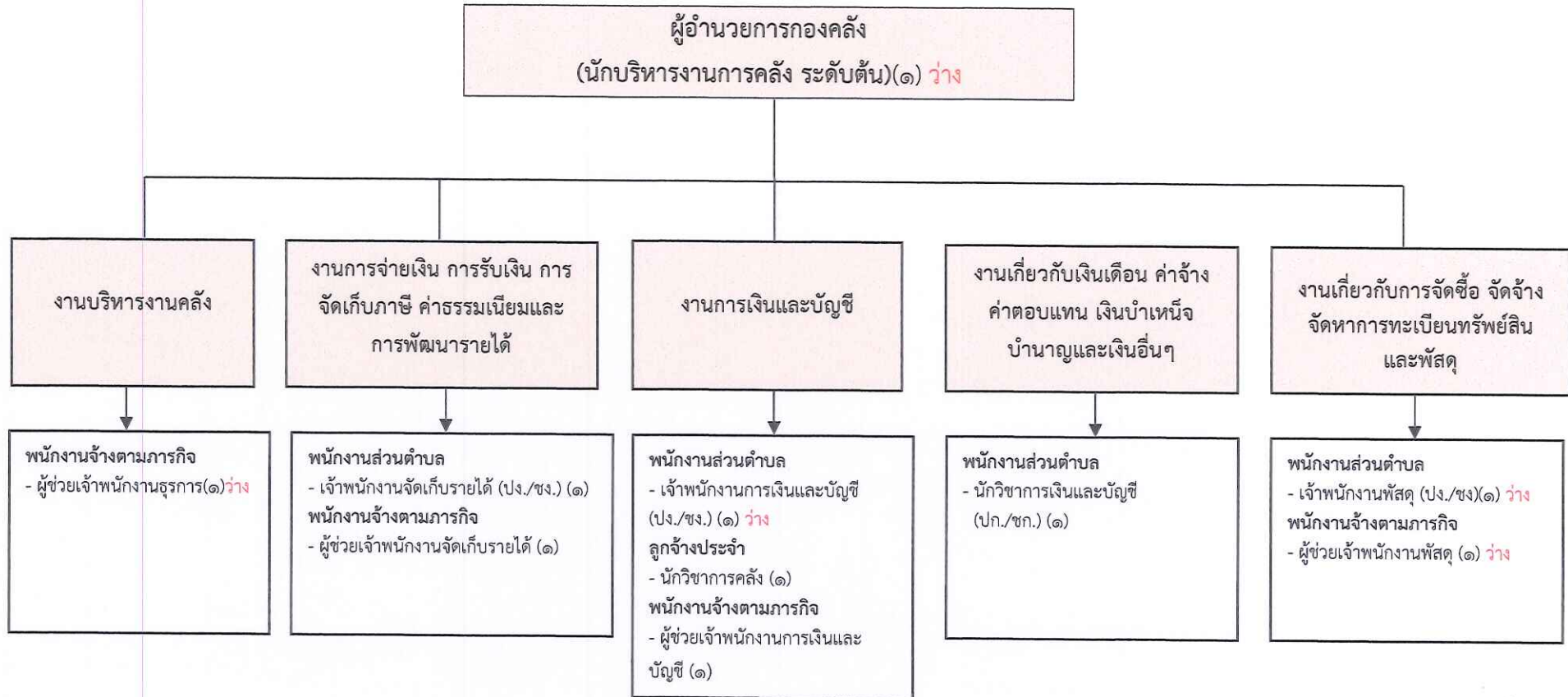
โครงสร้างสำนักปลัด องค์การบริหารส่วนตำบลหล่อยูง

หัวหน้าสำนักปลัด อบต.
(นักบริหารงานทั่วไป ระดับต้น)(๑)



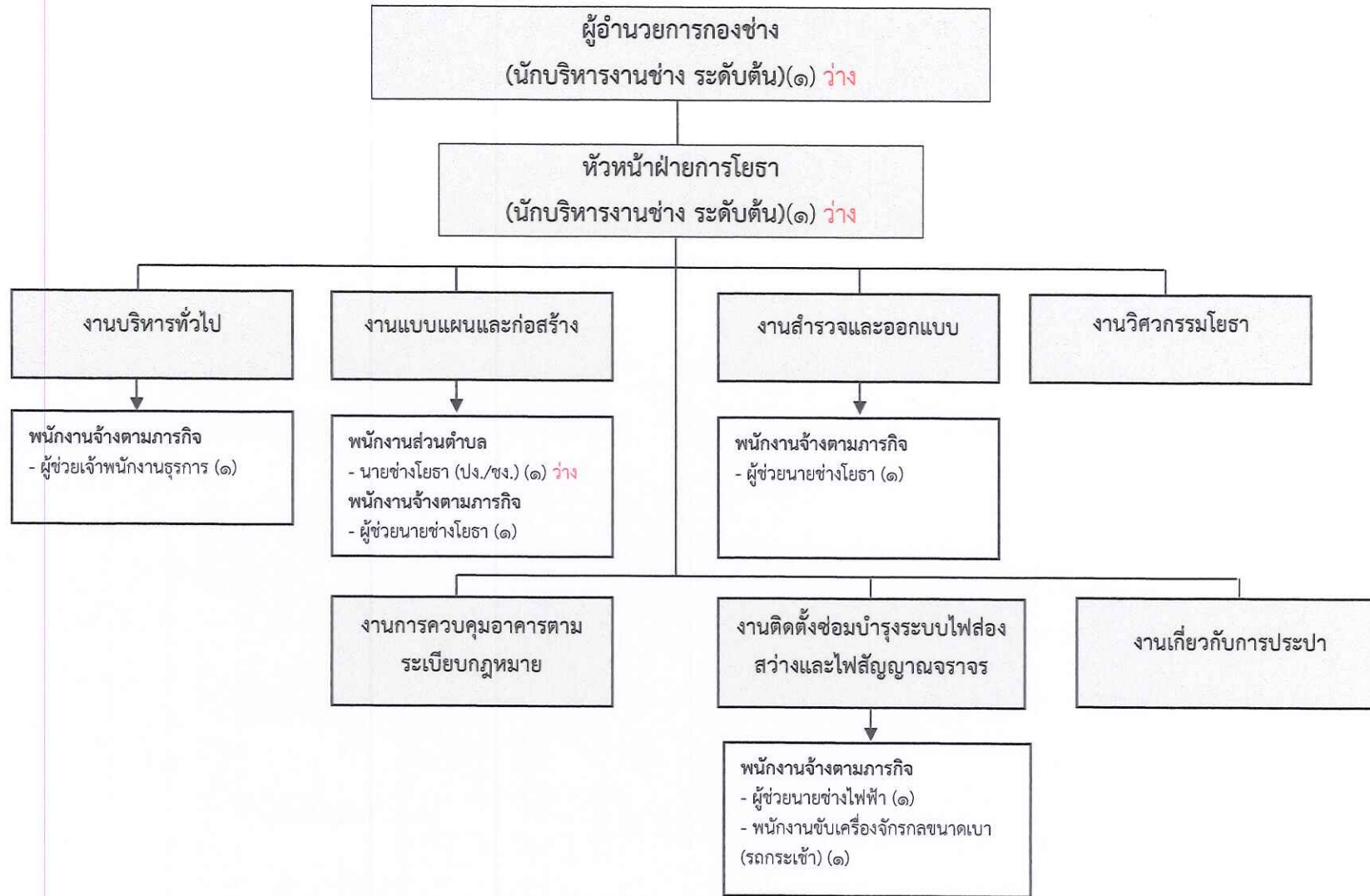
ระดับ	อำนาจการท้องถิ่น			วิชาการ			ทั่วไป		ลูกจ้างประจำ	พนักงานจ้าง		รวม
	ต้น	กลาง	สูง	ปฏิบัติการ/ ชำนาญการ	ชำนาญการ พิเศษ	เชี่ยวชาญ	ปฏิบัติงาน/ ชำนาญงาน	อาวุโส		ภารกิจ	ทั่วไป	
จำนวน	๑	-	-	๕	-	-	๓	-	-	๑๑	๔	๒๔

โครงสร้างองค์กร องค์การบริหารส่วนตำบลหล่อยูง



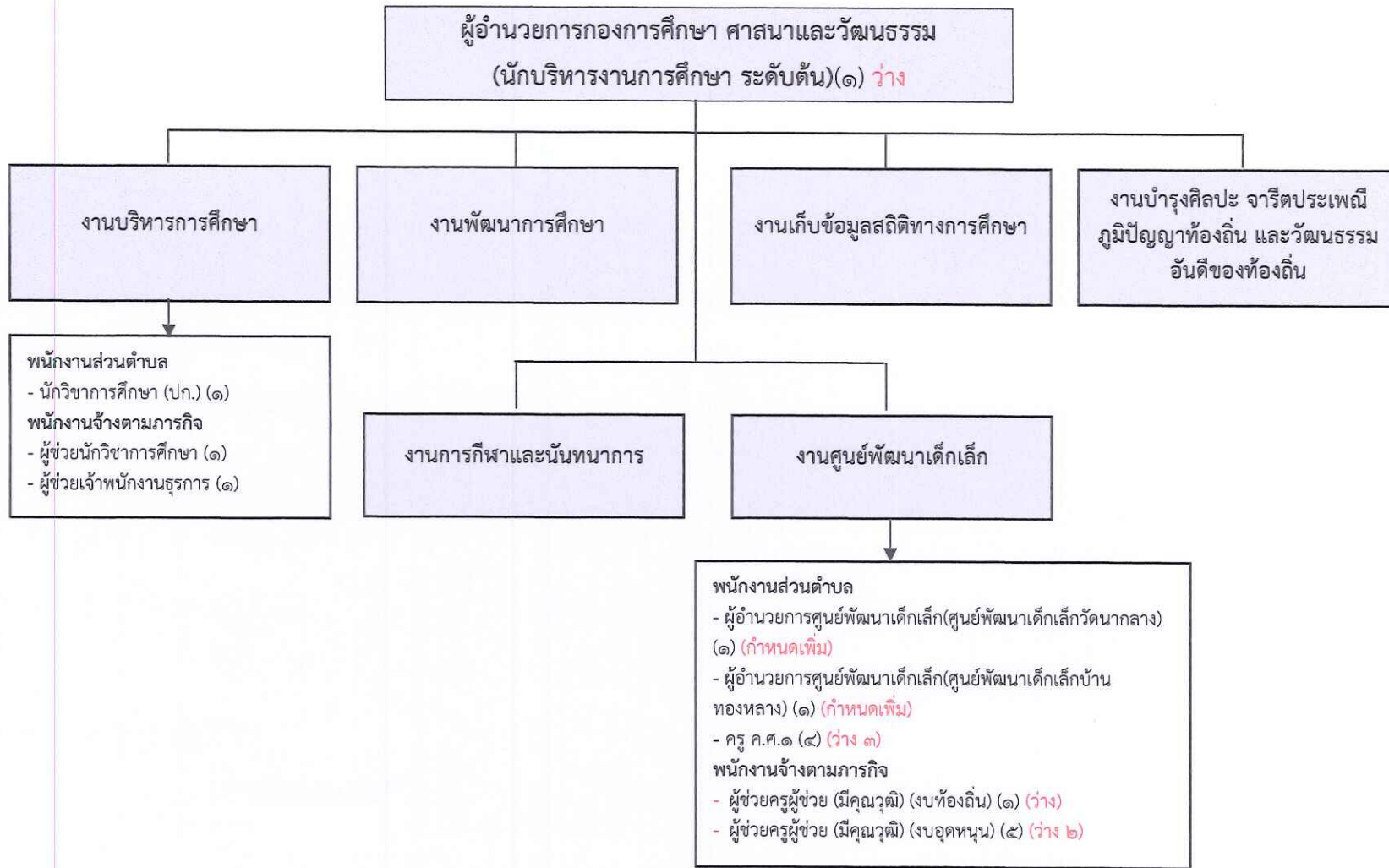
ระดับ	อำนาจการท้องถิ่น			วิชาการ			ทั่วไป		ลูกจ้าง ประจำ	พนักงานจ้าง		รวม
	ต้น	กลาง	สูง	ปฏิบัติการ/ ชำนาญการ	ชำนาญการ พิเศษ	เชี่ยวชาญ	ปฏิบัติงาน/ ชำนาญงาน	อาวุโส		ภารกิจ	ทั่วไป	
จำนวน	๑	-	-	๑	-	-	๓	-	๑	๔	-	๑๐

โครงสร้างกองช่าง องค์การบริหารส่วนตำบลหล่อลุง



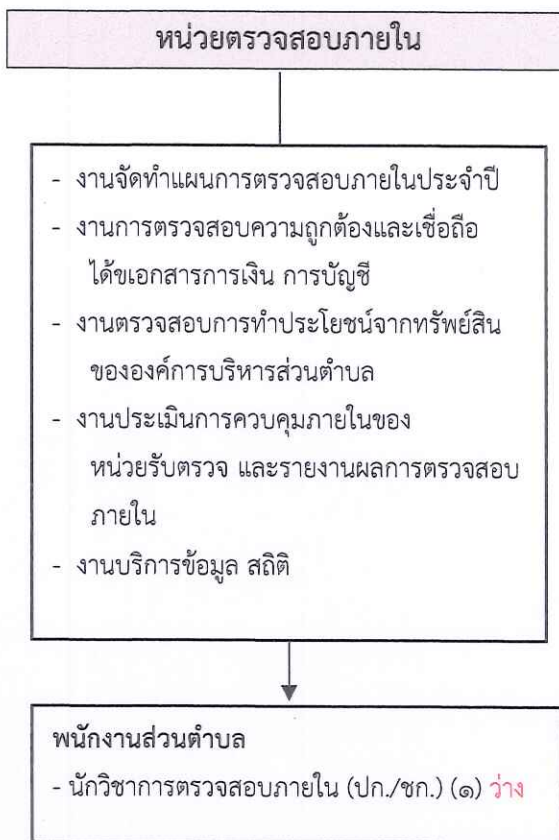
ระดับ	อำนวยการท้องถิ่น			วิชาการ			ทั่วไป		ลูกจ้างประจำ	พนักงานจ้าง		รวม
	ต้น	กลาง	สูง	ปฏิบัติการ/ ชำนาญการ	ชำนาญการ พิเศษ	เชี่ยวชาญ	ปฏิบัติงาน/ ชำนาญงาน	อาวุโส		ภารกิจ	ทั่วไป	
จำนวน	๒	-	-		-	-	๑	-	-	๕	-	๘

โครงสร้างกองการศึกษา ศาสนาและวัฒนธรรม องค์การบริหารส่วนตำบลหล่ออยู่



ระดับ	อำนวยการท้องถิ่น			วิชาการ			สายงานการสอน (ศพด.)			ทั่วไป		ลูกจ้างประจำ	พนักงานจ้าง		รวม
	ต้น	กลาง	สูง	ปฏิบัติการ/ ชำนาญการ	ชำนาญ การพิเศษ	เชี่ยวชาญ	คผด.	ค.ศ.๑	ค.ศ.๒	ปฏิบัติงาน/ ชำนาญงาน	อาวุโส		ภารกิจ	ทั่วไป	
จำนวน	๓	-	-	๑	-	-		๔	-			-	๘	-	๑๖

โครงสร้างหน่วยตรวจสอบภายใน องค์การบริหารส่วนตำบลหล่อยูง



ระดับ	อำนาจการท้องถิ่น			วิชาการ			ทั่วไป		ลูกจ้างประจำ	พนักงานจ้าง		รวม
	ต้น	กลาง	สูง	ปฏิบัติการ/ ชำนาญการ	ชำนาญการ พิเศษ	เชี่ยวชาญ	ปฏิบัติงาน/ ชำนาญงาน	อาวุโส		ภารกิจ	ทั่วไป	
จำนวน	-	-	-	๑	-	-	-	-	-	-	-	๑